

# Typische Stadthabitate: an den Wänden

Acker-Schmalwand



Viermänniges Schaumkraut

# Typische Stadthabitate: an den Wänden



Acker-Schmalwand



# Typische Stadthabitate: an den Wänden



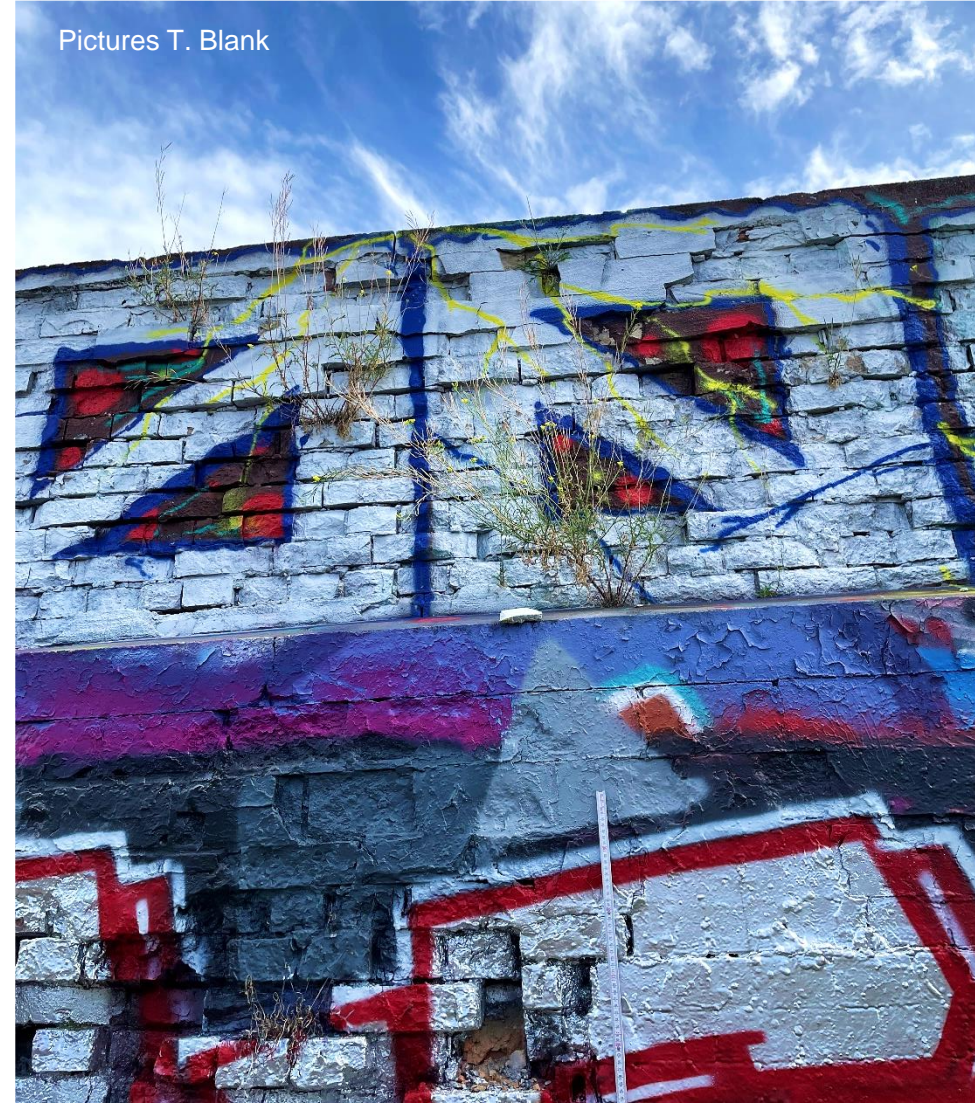
Viermänniges Schaumkraut



# Typische Stadthabitate: an den Wänden

Schmalblättriger Doppelsame

Nice graffiti,  
by the way!



# Typische Stadthabitate: Gehwege, Straßenränder



Acker-Schmalwand



# Typische Stadthabitate: Gehwege, Straßenränder

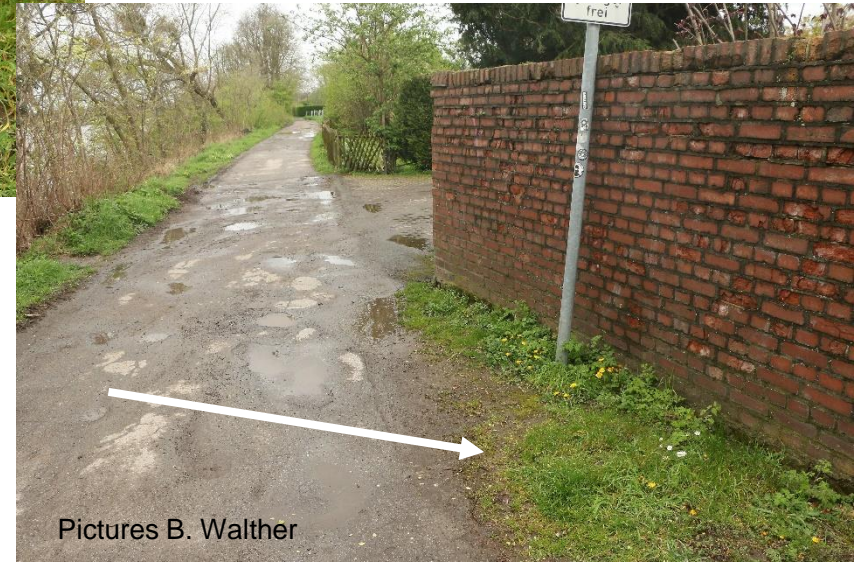
## Viermänniges Schaumkraut



Pictures B. Walther

# Typische Stadthabitate: Gehwege, Straßenränder

Gewöhnliches Hirtentäschel



Pictures B. Walther

# Typische Stadthabitate: Gehwege, Straßenränder

Schmalblättriger Doppelsame





Typische Habitats: auf Rasen und in Parks

Viermänniges Schaumkraut

Acker-Schmalwand



# Typische Habitate: auf Rasen und in Parks (offener Boden)

Viermänniges Schaumkraut



Acker-Schmalwand



Die Pflanzen scheinen oft etwas offenen Boden zu brauchen, z.B., auf dieser Böschung war die Ackerschmalwand nur auf Stellen mit etwas offenem, unbewachsenem Boden zu finden. Sie brauchen anscheinend viel Licht und können nicht mit dichtem Bewuchs konkurrieren, z. B. in dichtem Gras- und Rasenflächen.

# Typische Habitate: auf Rasen und in Parks

Schmalblättriger Doppelsame

Pictures T. Blank





## Typische Habitate: auf Brachflächen

Schmalblättriger Doppelsame



Pictures T. Blank



## Typische Habitate: am Strand

Schmalblättriger Doppelsame



Picture T. Blank